



## Gimme

### Nieuwe volgers

Beste ouders,

Wij hebben een manier gevonden om u als ouder sneller en nauwkeuriger op de hoogte te houden van zaken die belangrijk zijn voor u en uw kind. Die manier vonden we in het systeem "gimme".

"gimme" is een flexibel systeem waarmee we u berichten kunnen sturen. Het voordeel ervan is dat u enkel berichten krijgt die met de klas van uw kind te maken hebben. Via e-mail krijgt u een melding dat er een bericht aanwezig is op het klaskanaal van uw kind.

Bovendien is "gimme" ook een milieuvriendelijke oplossing.

**Voortaan zult u van ons alleen e-mails krijgen via het "gimme"-platform. In een uitzonderlijk geval krijgt uw kind nog een papieren brief mee.**

Om "gimme" te kunnen gebruiken, vragen wij u om u aan te melden met uw e-mailadres(sen).

**Mogen wij u vragen om volgend stappenplan te volgen:**

**Stap 1: Surf** naar de volgende webpagina: [www.gimme.eu](http://www.gimme.eu) en je krijgt dit te zien.

The screenshot shows the Gimme website interface. At the top left is the logo 'gimme' with a green 'e'. To the right are links for 'Aanmelden' and 'Registreren'. The main heading is 'Welkom op gimme!' in green. Below it is a paragraph: 'Samen met scholen, jeugdbewegingen en sportclubs bedachten we de beste manier om ouders te bereiken.' There are two cartoon illustrations: one of three people (a man in a hat, a woman with glasses, and a man in a blue shirt) and another of a family (a woman, a child, and a man). Below each illustration is a button: 'Ik wil de ouders bereiken' and 'Ik ben een ouder'.

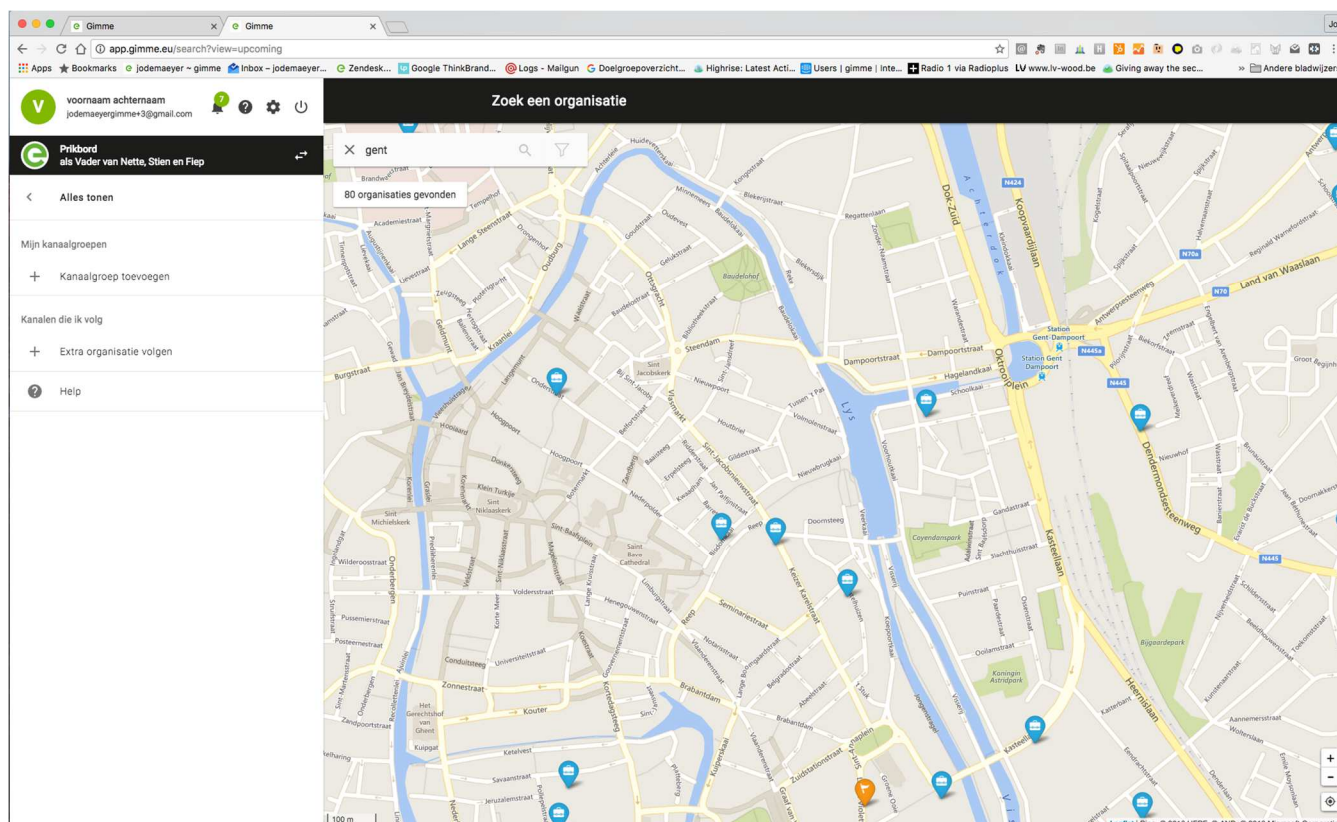
**Stap 2:** Klik op "registreren" en vul je email adres in.

**Stap 3:** Nadat je het registratieproces hebt doorgelopen kom je op je gimme prikboard. Omdat je nieuw bent zal je prikboard leeg zijn.

Je zal de melding zien staan "Je volgt nog geen kanalen, daarom is het hier zo leeg."

**Klik op de knop "Kaart openen".**

Je krijgt een landkaart te zien. Wanneer je geolocatie is ingeschakeld zal de kaart



automatisch inzoomen naar de plek waar je je op dat moment bevindt (voorwaarde is wel dat je geolocatie aanstaat).

**Klik op het pinnetje van de organisatie die je wil volgen (kies voor onze hoofdlocatie op Lange Kroonstraat 72, 2530 Boechout).**

Er schuift nu een paneel over het scherm met de details over de organisatie. Als dit de organisatie is die je wil volgen, klik dan op "**volg deze organisatie**".

**Stap 4: Kies het juiste kanaal.** Je ziet nu de kanalen van de organisatie verschijnen. Vink de kanalen aan die je wil volgen: zeker "basisschool", "kleuterschool of lagere school" en "klas waarin je kind zit" aanduiden!

Telkens je een kanaal aanvinkt zal je het kanaal zien verschijnen in het linker zijpaneel.



**Stap 5: Klik** op klaar. Proficiat! Je "gimme"-prikbord is klaar en je volgt nu enkel de gevraagde klas(sen) van je kind(eren).

**Tip:** indien u meerdere kinderen heeft in onze school kan u deze kanalen groeperen in een kanalengroep.

Hierbij vindt u een link naar de gebruikshandleiding voor voorgaande stappen of om meer uitleg te krijgen. <http://help.gimme.eu>

Tot binnenkort (op het juiste kanaal!)